

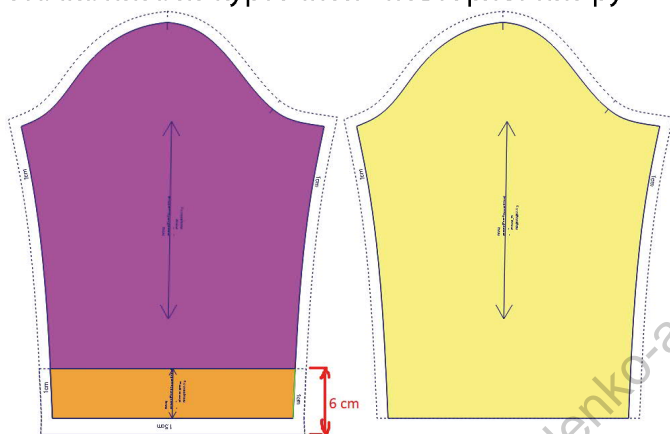
Обработка низа рукава из курточных тканей



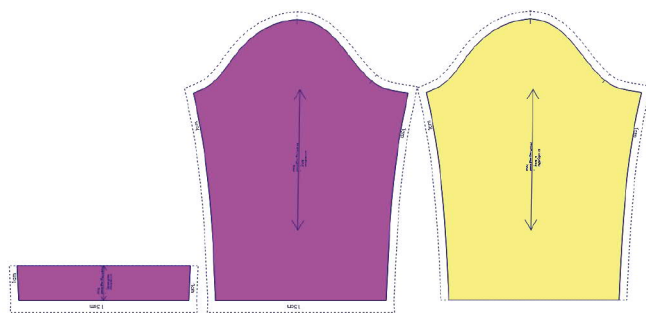
Рукав из курточной - припуск по низу 1,5 см

Рукав из подкладочной - припуск по низу 0

Обтачка низа из курточной - повторяет низ рукава из курточной, высота 6 см.



обтачка 6 см от низа рукава



К рукавам пришиваем обтачку.
Строчка от края 1 см.

Припуск на схеме 1,5 см, а шьем с припуском 1 см.
0,5 см уйдёт в подворот.



Припуски вниз и отстрачиваем.



Рукава с обтачками.



Вшиваем рукав в пройму и сшиваем шов рукава так, как это задумано по модели.



Собираем подкладку.

Здесь детский плащ. Подкладка
переда и спинки хлопок,
рукава и карманы - капрон.

Сшиваем плечевые швы.



Вшиваем рукав.



Боковой и шов рукава одной строчкой.



Подкладка пришита к верху.



Вшиваем воротник и все что еще есть
на модели.

Собираем вместе верх и подкладку.

К обработке низа рукавов мы возвращаемся
на одном из последних этапов работы.

На вывернутом изделии совмещаем швы рукавов, чтобы рукав подкладки не перекрутился. Подворачиваем припуски и скалываем рукав с подкладкой как они должны быть.



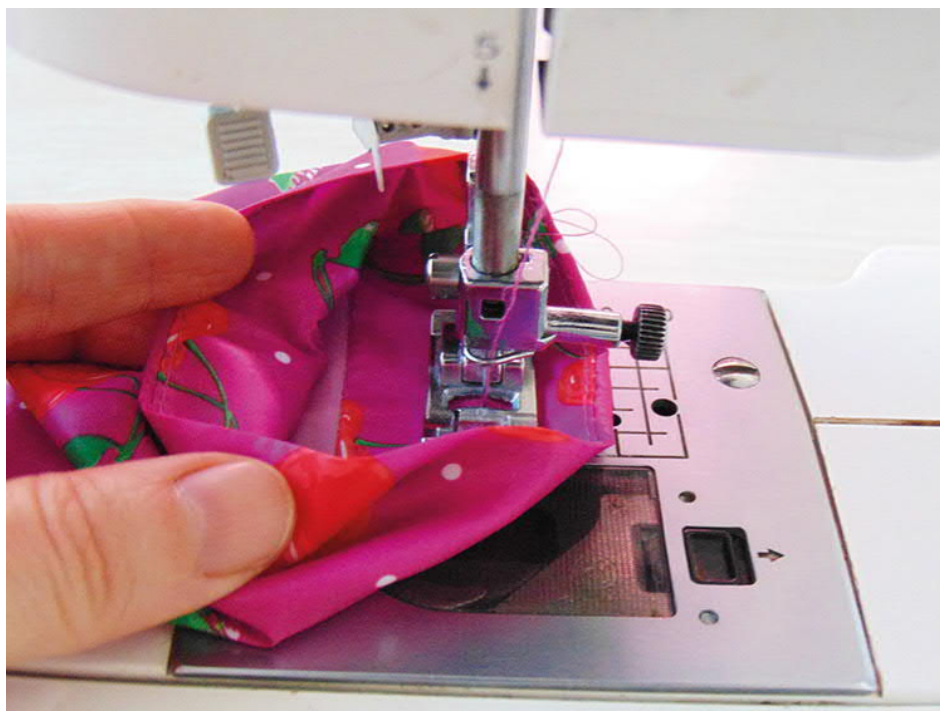
Выворачиваем и сшиваем.
Припуск 1 см.



Выворачиваем обратно.
Заутюживаем сгиб 5 мм
от шва обтачки
(чтобы шов обтачки
не выглядывал наружу).



Прокладываем строчку 2 - 2,5 см от сгиба. Здесь 2 см.



Рукав готов.

