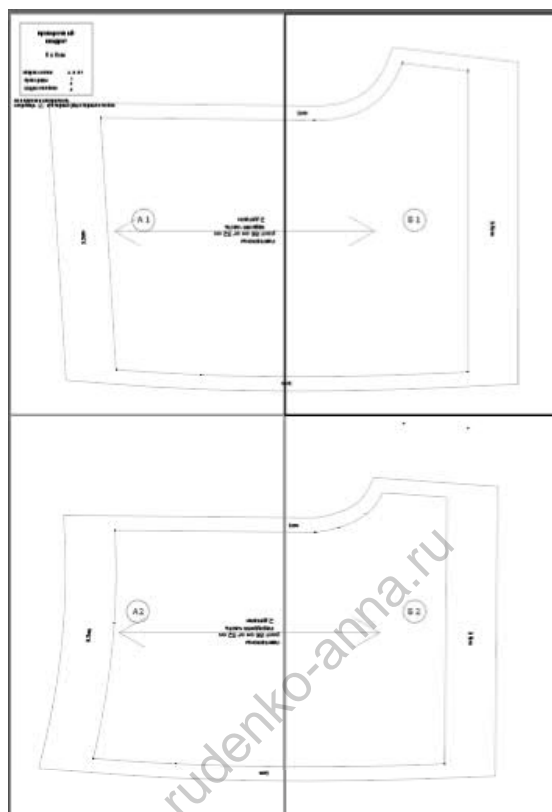


Панталоны Д013

Рост	80	86	92	98
Обхват груди, см	50	52	54	56
Обхват бедер, см	53-55,5	55,5-57,7	57,7-59,9	59,9-62,1

Схема расположения на листах формата А4



ПОШИВ

- сшиваем боковые швы (при раскрое можно сложить детали боковыми срезами и выкроить без бокового шва);
 - сшиваем средние швы;
 - сшиваем шаговый шов одной строчкой;
 - подворачиваем низы на 1,5 см потом на 2 см и подшиваем. Оставляем отверстие для резинки.
 - подворачиваем верх на 1,5 см потом на 2 см и подшиваем. Также оставляем отверстие для вставки резинки;
 - вставляем простую бельевую резинку.
- Регулируем длину резинки на ребенке и сшиваем края резинки.
- готово.

проверочный
квадрат

5 x 5 см

сборка листов:	А Б В Г
буквы ряды	1
цифры столбики	2
	3

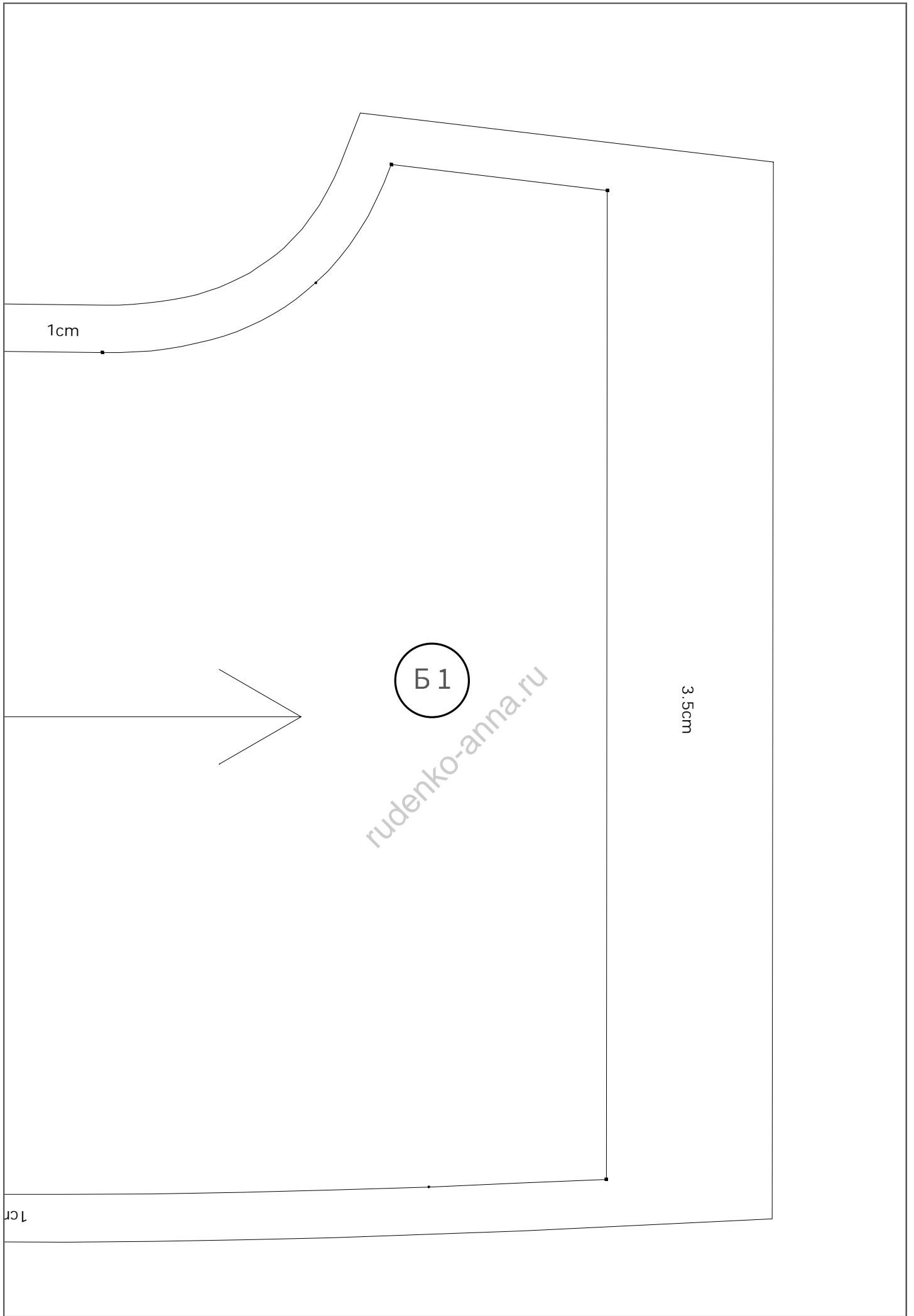
см в кружке в центре листа,
например, **A1** это первый ряд и первый столбик

3.5cm

A1

rudenko-anna.ru

панталоны
рост 86 см от 52 см
задняя часть
2 детали



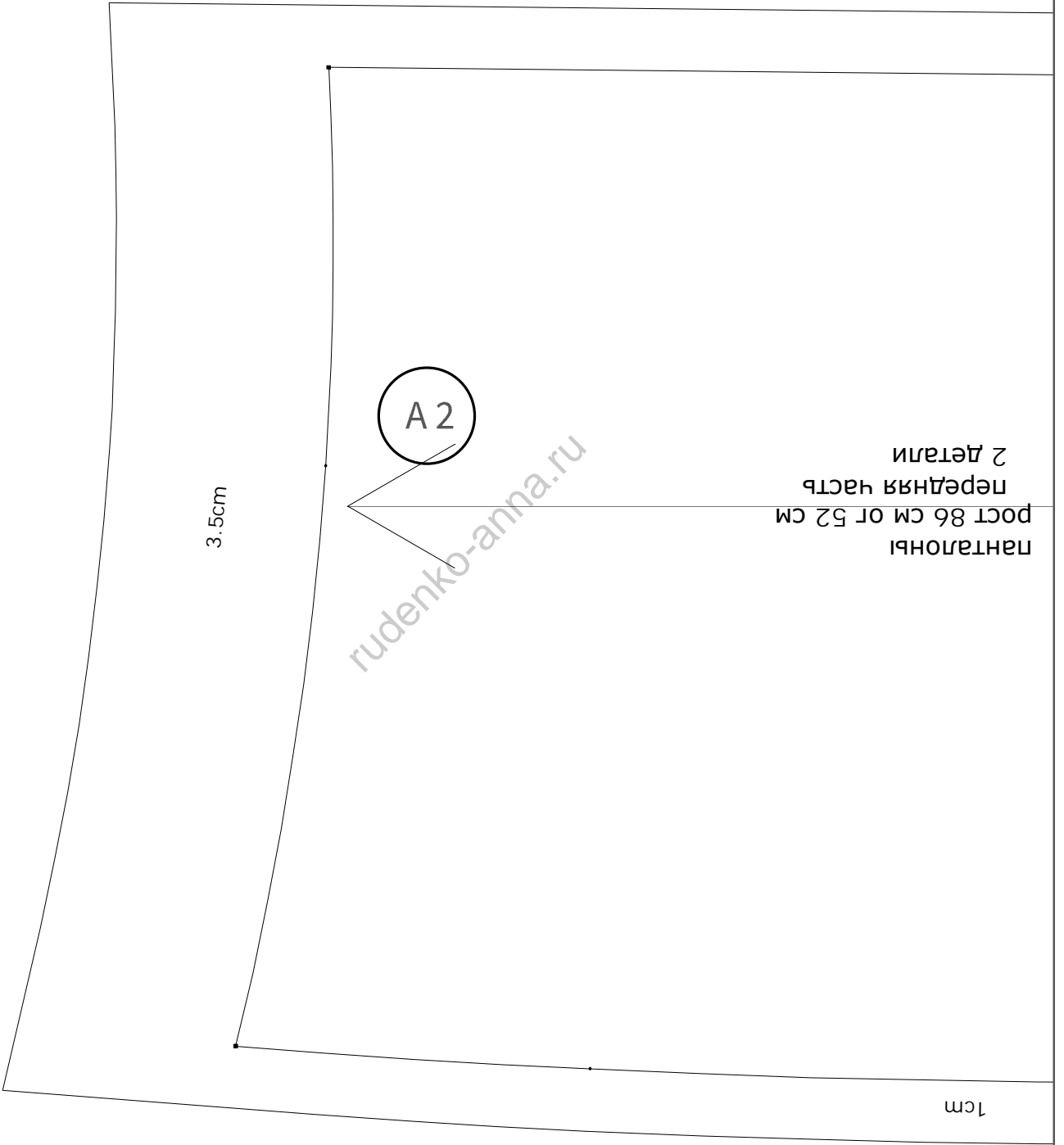
панталоны
рост 86 см от 52 см
передняя часть
2 детали

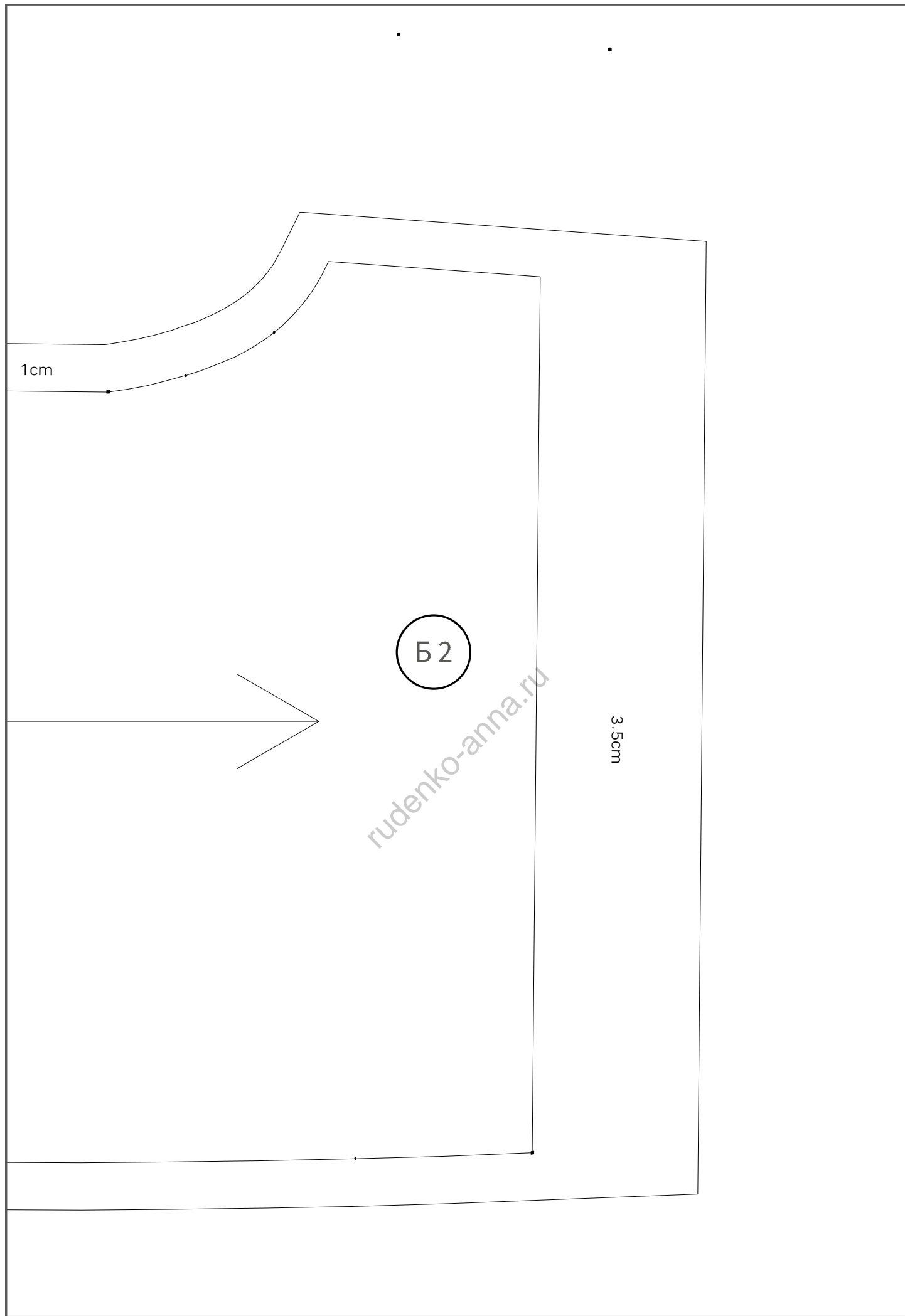
A2

3.5cm

1cm

rudenko-anna.ru





1cm

Б 2

3.5cm

rudenko-anna.ru