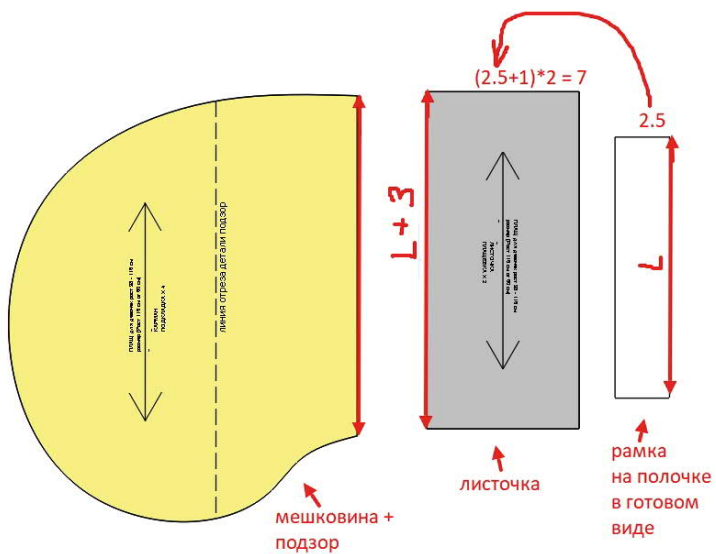
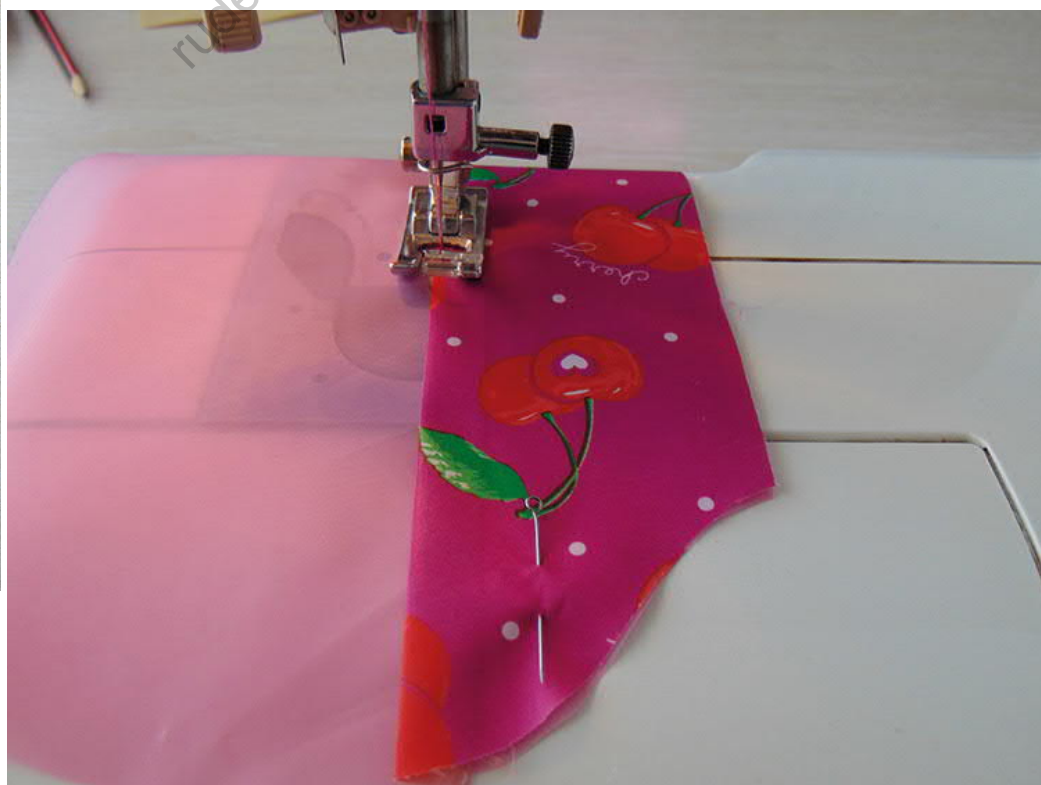


Наклонный карман с листочкой



Карман выполнен на плаще.
Плащевка дюспо и подкладочная ткань капрон.

На подзоре заутюживаем 1 см
и пристрачиваем подзор к мешковине кармана.



И зеркально на вторую мешковину, также пришиваем подзор.



На двух оставшихся отрезаем 2,5 см



Листочки дублируем и заутюживаем пополам.



На переде чертим рамку и продляем стороны рамки.
Накладываем листочку сгибом к центру переда.



Чертим на листочке перекрестие начала рамки. Припуски листочки 1 см. 1 см заходит внутрь рамки.



С другой стороны накладываем мешковину с подзором. На мешковине также обозначаем рамку.



Пришиваем листочку и мешковину строго по линиям рамки



Строчки на изнанке.



На листочку накладываем
подрезанную мешковину.
Прикалываем к листочке.



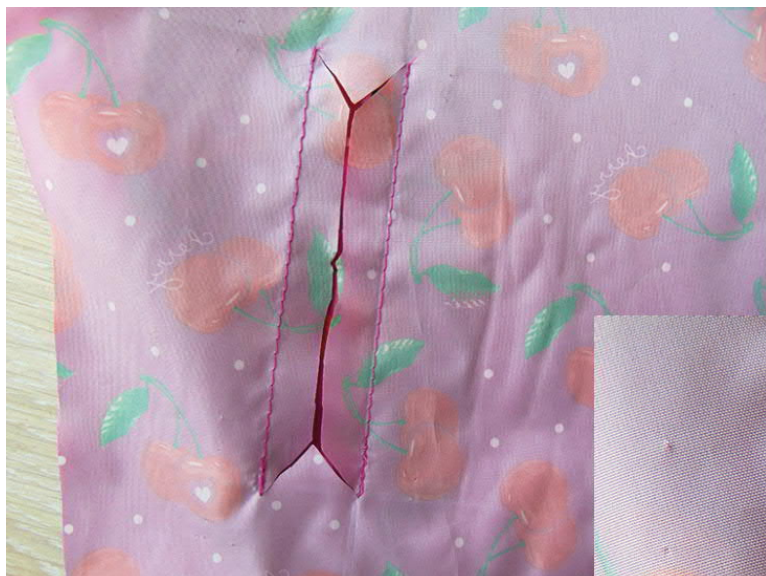
Отворачиваем листочку
и пришиваем подрезанную
мешковину к припускам
листочки.



Пришили обе мешковины.



Делаем разрез между строчек. Не зацепляем детали кармана.
К краям строчек подходим под углом.



Выворачиваем карман. Утюжим.



Уголки выворачиваем на изнанку и пришиваем.
Где у меня начерчена линия - должна быть строчка.



Рамка прошита.



Отворачиваем мешковины от центра переда к боку. Фиксируем их так.



С лицевой стороны делаем отстрочку вдоль рамки которая ближе к центру переда.



Возвращаем мешковину в нормальное положение и отстрачиваем рамку с трех оставшихся сторон.



Вид с изнанки.



Сшиваем мешковины кармана вместе.



Снизу доходим до листочки и уголком строчка.



Карман готов. Второй шьем также.



Карманы на готовом плаще

