

Блуза с коротким цельнокроеным рукавом, планкой и воротничком F-45

ПОШИВ

Блуза F-45



рост, см	165 +4						
размер	46	48	50	52	54	56	58
обхват груди, см	92	96	100	104	108	112	116
обхват бедер, см	98	102	106	110	114	118	122

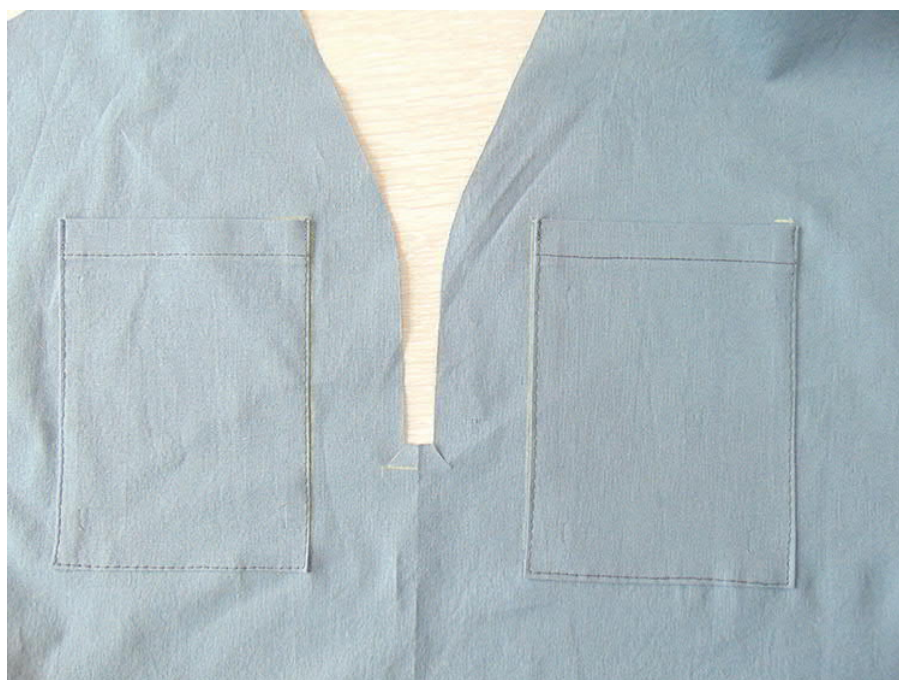
обхват блузы под проймой (самое узкое место), см	98	102	106	110	114	118	122
--	----	-----	-----	-----	-----	-----	-----

К низу расширяется на 4 см. На уровне бедра боковые разрезы

Длина по спинке, см	67,4	67,5	67,6	67,7	67,8	67,9	68,0
Расход ткани при ширине 150 см	100		110				

Шить из тонких блузочных тканей

Пришиваем накладные карманы.



Сшиваем плечевые швы.



Сшиваем воротник верх и бока, выворачиваем. Одну сторону воротника проклеить тонким флизелином. Здесь отшит образец из перкаля, он довольно жесткий, поэтому без проклейки.



Сшиваем две стороны планок. Выворачиваем.





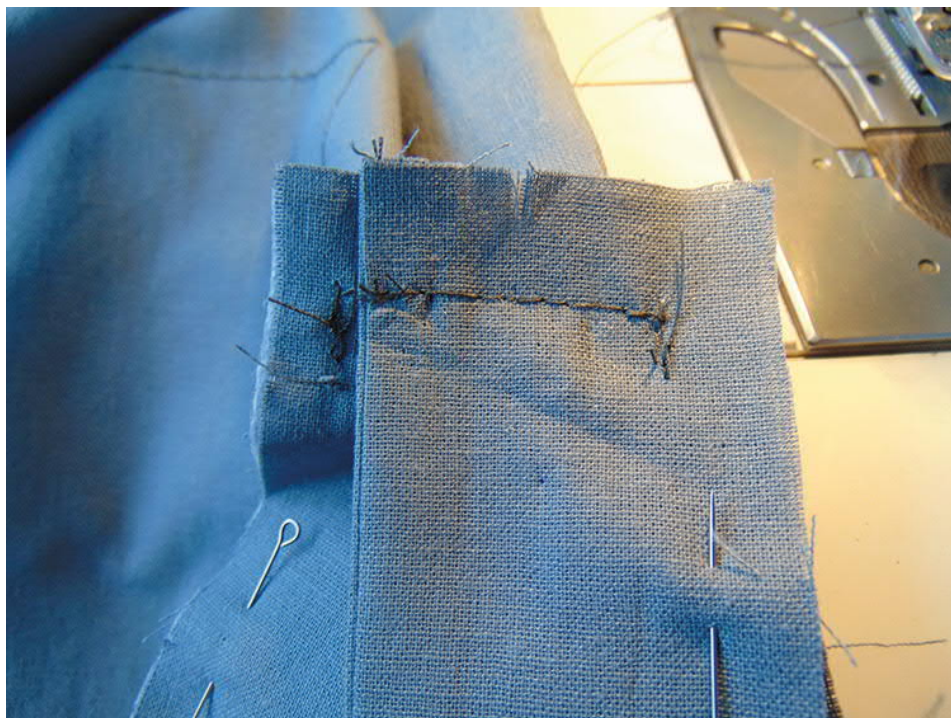
Планки складываем центр к центру.



Пришиваем к центру переда. Строчка 3 см. Рассекаем до начала и конца строчки.



Далее надо пришить планки. Шить мне показалось удобнее со стороны планки, поэтому со стороны переда я поставила закрепки от края разрезов



Вот закрепка со стороны переда.
Из самого угла разреза.



Воротник прикалываем к кокетке. На шве переда и кокетки сходятся и воротник с планкой. Планку накладываем поверх.



На сгибе припуски планок можно немного рассечь.



Пришиваем планки и воротник.



Обметываем.



Это низ планок.



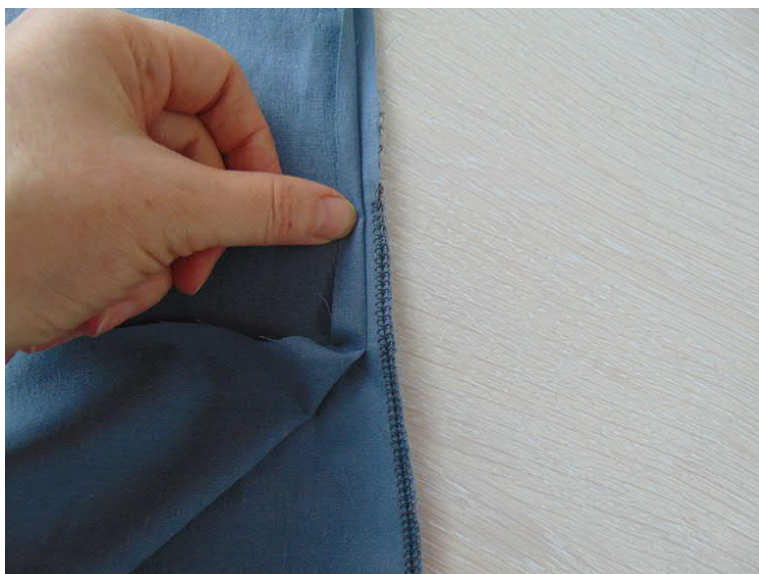
Пришиваем спинку.



Сшиваем боковой шов до разреза.



Обметываем одну сторону разреза, поднявшись выше начала разреза примерно на 5 см.



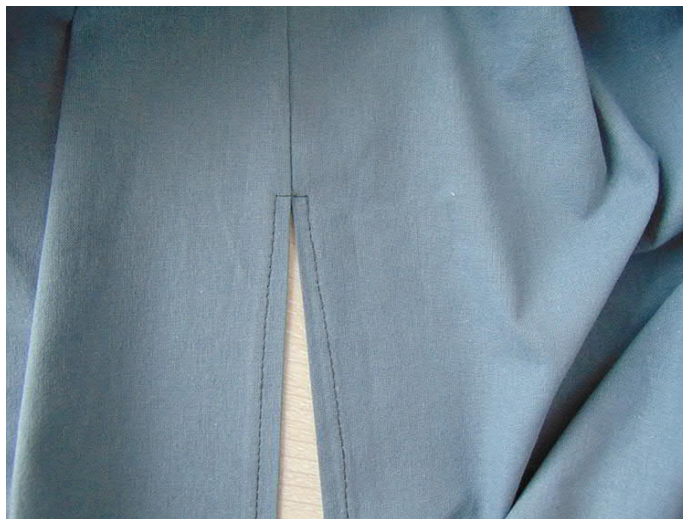
Обметываем боковой вместе. Выше начала разреза переходим на одну сторону.



Отворачиваем припуски и отстрачиваем разрез.



Со вторым боковым поступаем также.



Подворачиваем низ два раза и прострачиваем.



У пат заутюживаем припуски верх, стороны, потом пополам.



Сшиваем паты.



Сшиваем манжет в кольцо, выворачиваем, складываем вдвое. Пришиваем к рукавам.



По отметке пришиваем пату.



Пришиваем пату сверху.



Планки нужно скрепить до горловины. Можно поставить пуговицы, или подшить потайным стежком. Можно отстрочить планки по краю и сшить их этой отстрочкой в месте, где планки накладывается друг на друга.

Блуза готова. Вы молодцы!

