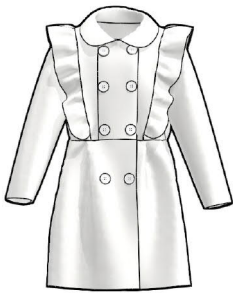


Детское пальто Д1-27 ПОШИВ



Пальто Д1-27

Рост, см	98	104	110	116
диапазон ростов, см	(97-102)	(103-108)	(109-114)	(115-120)
Возраст около, лет	3	4	5	6
Обхват груди, см	56	56	58	60
Обхват бедер, см	61	63	65,5	68

Длина по спинке, см	55,5	59	62,5	66
Длина рукава, см	35	37,2	39,4	41,6
Обхват под проймой, см	36,6	37,6	38,6	39,6
Обхват на линии талии, см	35,4	36,3	37,2	38,1
расход ткани при ширине 150 см, см	110	120	130	140
расход ткани при ширине 180 см, см	95	100	110	120

Шить можно из плотной неэластичной ткани, и также из плотного трикотажного полотна. У нас отшито из фланели и из капитония.

Сшиваем плечевые швы, обметываем вместе и заутюживаем.



Также сшиваем плечевые швы на бочках.



У крылышек закругленную сторону обметываем, подворачиваем и прострачиваем.



Прокладываем строчку с широким шагом близко к краю и стягиваем.



Крылышко прикалываем к средней части. Края крыльев к надсечкам, центр к плечевому шву. Распределяем сборку равномерно.



Сверху накладываем боковую часть. Прикалываем. Сшиваем и обметываем.



Обметка на оверлоке.



Вторую сторону собираем также.



Отворачиваем припуски к центру и отстрачиваем 5 - 7 мм от шва.



крылышко



припуски

Вшиваем рукава. Обметываем.



Сшиваем боковые швы и шов рукава одной строчкой. Подворачиваем припуск рукава и прострачиваем.



Закладываем складки на юбке, скалываем с верхом, совмещая надсечки. Сшиваем и обметываем.



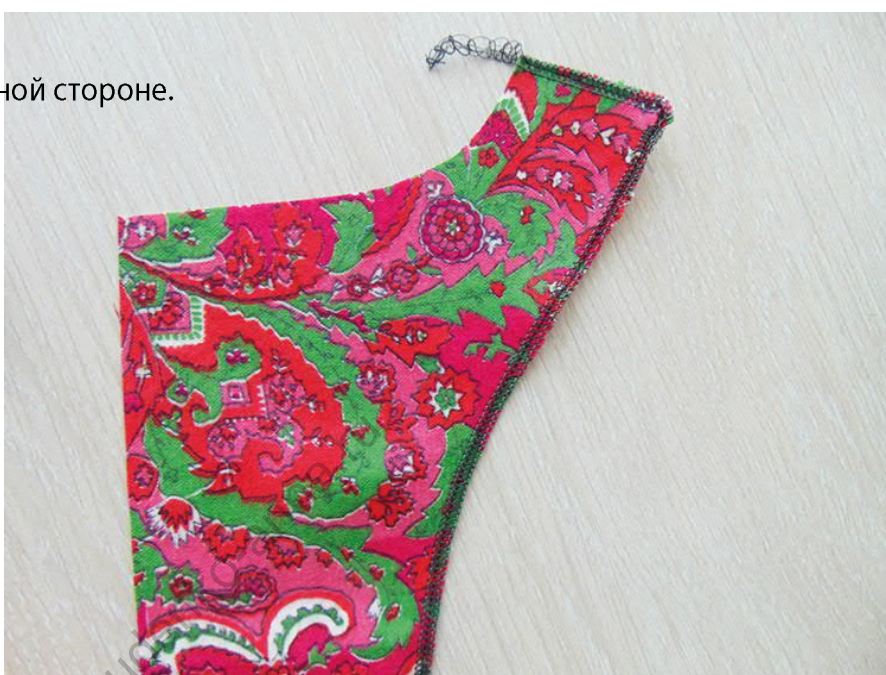
Юбка сзади. Вся юбка одна деталь.



Одну из двух деталей воротника стоит укрепить дублирином. Также нужно проклеить подборта. Сшиваем воротник, подрезаем припуски. Выворачиваем и отстрачиваем по контуру.



Подборт обметываем по свободной стороне.



Прикалываем воротник. Края воротника к центру переда.



Сверху накладываем подборт, прикалываем и пришиваем.



Шьем от низа подборта по краю подборта, по линии горловины, переходим на другой подборт и заканчиваем по низу второго подборта.

rudenko-anna.ru



Вот у нас сшитый верх.



А вот этот верх уже обметан. Можно не от самого края до края.



Низ юбки обметать.



Выворачиваем подборт, утюжим. Заутюживаем низ юбки также. Теперь прокладываем строчку по всему периметру пальто. Начинаем под воротником, выходим на подборт, проходим по краю, заворачиваем на низ, продолжаем подшивая низ и возвращаемся зеркально к началу строчки.



Строчка на воротнике и подборте лицо и изнанка.



Строчка внизу изнанка и лицо.



Обметываем петли и пришиваем пуговицы.



Пальто готово. Вы молодцы!



Пальто из капитония. Пуговицы можно пришить в два ряда. Второй ряд зеркально от линии центра.

