



Платье из кулирки со спущенным плечом Д-23 ПОШИВ

Рост, см	80	86	92	98	104	110	116
диапазон ростов, см	(79 - 84)	(85-90)	(91-96)	(97-102)	(103-108)	(109-114)	(115-120)
Возраст около, лет	1	1,5	2	3	4	5	6
Обхват груди, см	50	52	54	56	56	58	60

Сшиваем плечевой шов.



Обрабатываем горловину бейкой.



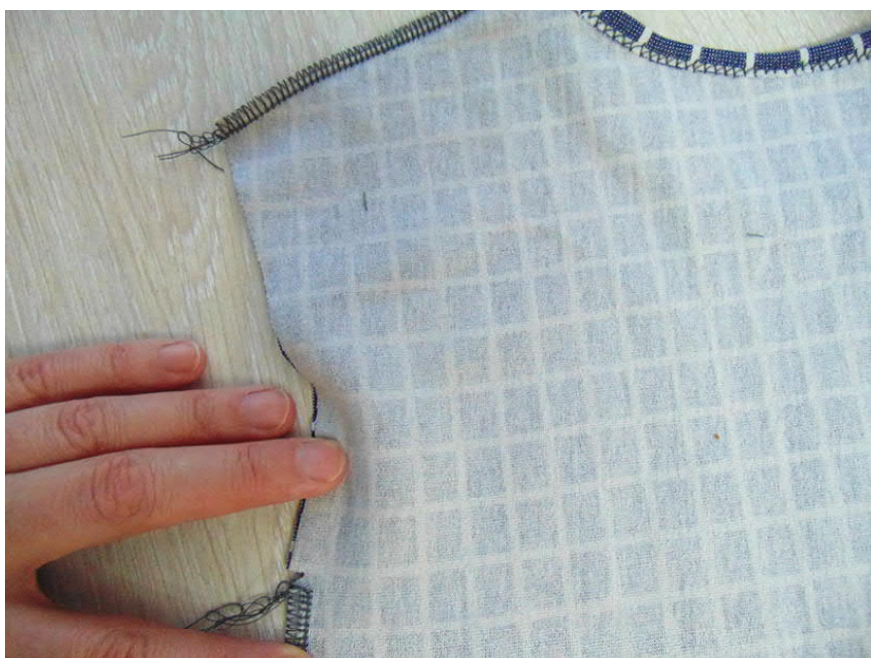
Сшиваем второе плечо.



Сшиваем боковые швы.



На концах боковых я ставила засечки. И дошла до них.



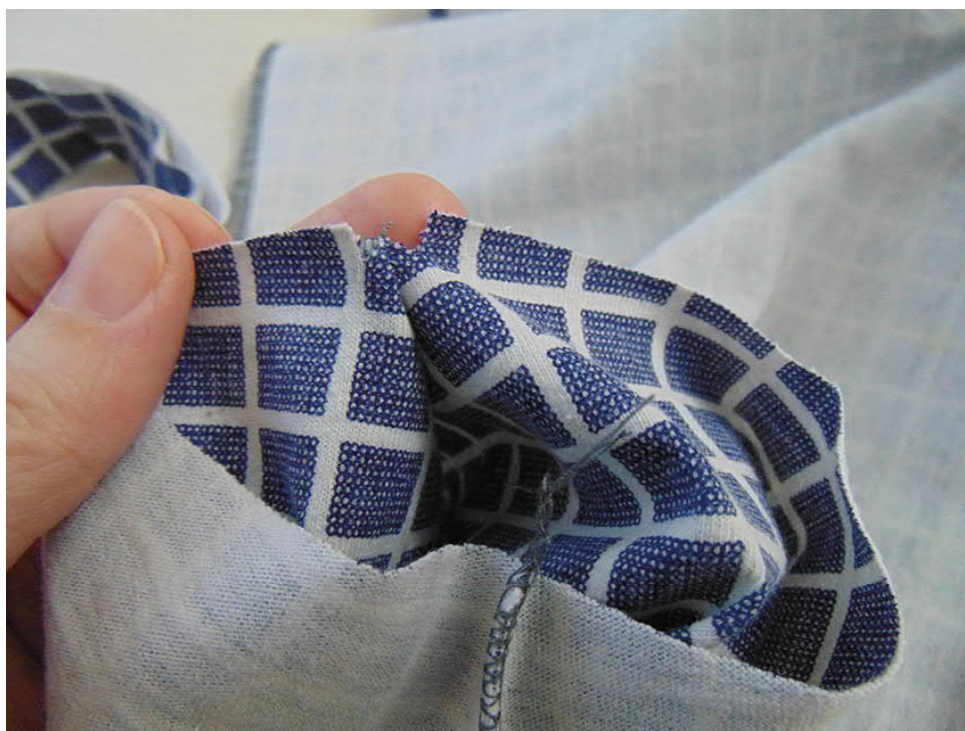
Манжеты шиваем в кольцо.



Складываем манжеты пополам, отогнув припуски в разные стороны.



На пройме у меня получилась вот такая выемка.



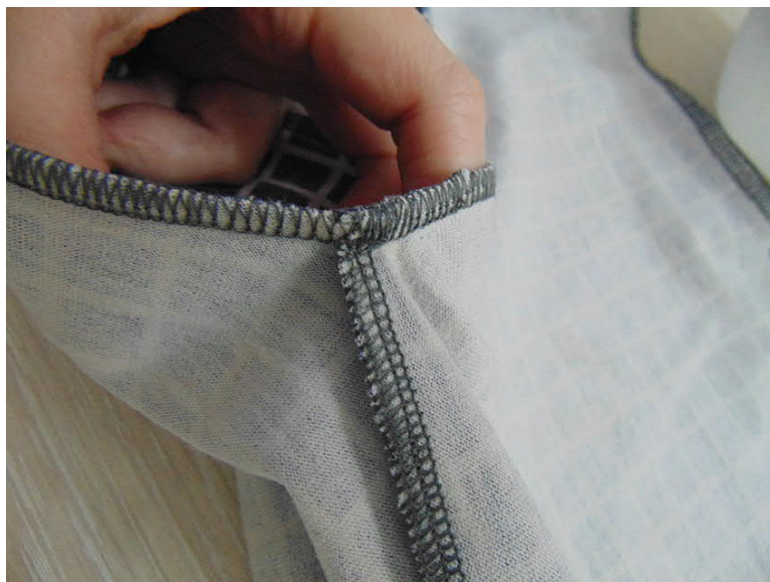
Я сложила пройму с манжетой, уравнив по низу выемки, а уголки срезала. На фото ниже на одной стороне уголок срезан, на второй еще нет.



Вшиваем манжет.



Внизу нет никаких дырочек.



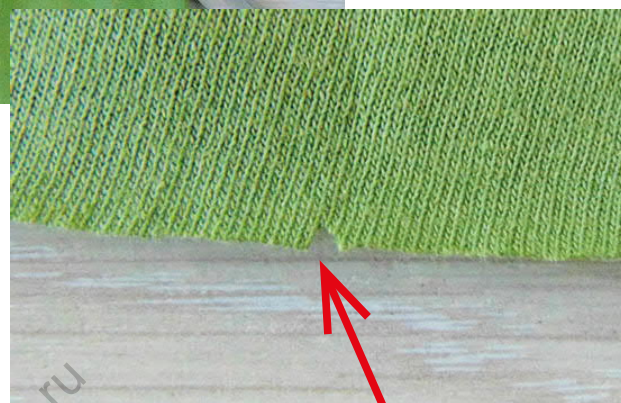
Манжет заворачиваем вдвое и ставим закрепки сверху и снизу.



Две детали юбки сшиваем по боковым швам. Низ подворачиваем и подшиваем.

Далее как пришить юбку фото от другого платья. Не пугайтесь :-)

Делим низ топа и верх юбки на 4 части, ставим засечки.



засечка

Близко к края верха юбки прокладываем строчку самым крупным стежком. Стягиваем.



Скалываем лицом к лицу топ и юбку, совмещая надсечки. Сборку распределяем равномерно.



Сшиваем.



Наше платье почти готово.



Отворачиваем припуски на топ и прокладываем строчку близко к шву, закрепляя припуски в этом положении.



Сутюживаем строчки соединения юбки.
Меньше нажима - больше пара.



Трикотаж топорщился, пришлось придавить его утюгом. Но, в целом, получилось все равно неплохо.

